



油圧式可変高周波型バイブロハンマ



# HV シリーズ

HV-300 | HV-600 | HV-1200



そのバイブロ、すべてにおいて

# 驚異的。

—— 港湾施工の覇者。 ——

かるくて、パワフル。

# 港湾で生きる、 驚異的なバイブロ。

港湾施工において、バイブロハンマに求められるもの。

それは軽量・コンパクトでありながら、優れた打込み力・引き抜き力を持つことです。

HVシリーズは、そのすべてを兼ね備えるべく、

国内唯一のバイブロハンマメーカーである調和工業が開発した新機軸の製品。

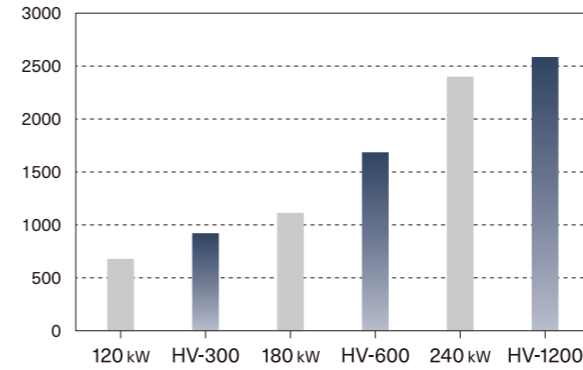
これまでの港湾基礎工事の常識を変える一驚きと確かな安心を

皆様のもとにお届けします。

## 1 驚異的なパワーと連続性 [ 大起振力 ]

港湾基礎工事に欠かせない硬質地盤への打込み・引抜きを容易にするため、軽量・コンパクト構造でありながら、最大起振力2579kNを誇る驚異的なパワーを実現。また、油圧式ユニットの特性を活かし、長時間の連続運転にも難なく対応します。

電動式バイブロと油圧式バイブロの起振力比較



## 2 驚異的な軽さ [ 軽量・コンパクト構造 ]

HVシリーズは、同等スペックの電動バイブロと比べ、大幅な軽量・小型化を実現。クレーン容量を小さくすることができ、現場作業の効率化・小コスト化に貢献します。また、シンプルで頑丈な構造となっており、トラブルが少なく、取り扱いも簡便です。

起振力が同程度の電動式バイブロハンマとの質量比較

HV-300(929kN)	160VR(685kN)
6100kg	11900kg
HV-600(1684kN)	200II MR(1123kN)
12370kg	19800kg
HV-1200(2579kN)	320II MR(1988kN)
19350kg	38400kg

※鋼管チャック仕様

## 3 圧倒的な環境性と低燃費 [ NETIS登録技術 ]

従来機と比べて燃費28%減(当社在来機との比較)の低燃費運転を実現。公共工事入札における成績評価加点の切り札となります。

**NETIS**  
登録技術

## 4 [ オートアイドルシステム ]

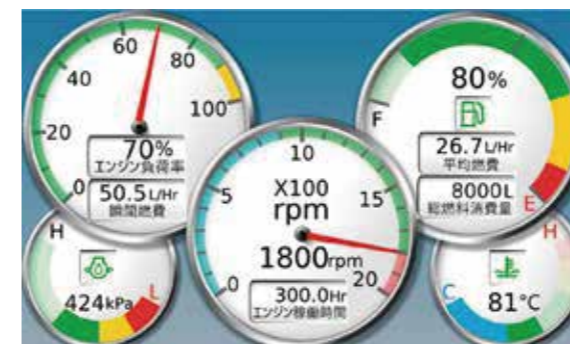
「閉」の状態のまま、油圧チャックの待機が続くと、自動的にエンジンがアイドル状態に切り替わります。この状態でも油圧チャックは杭をしっかりと把握し、安全な状態を保ちます。

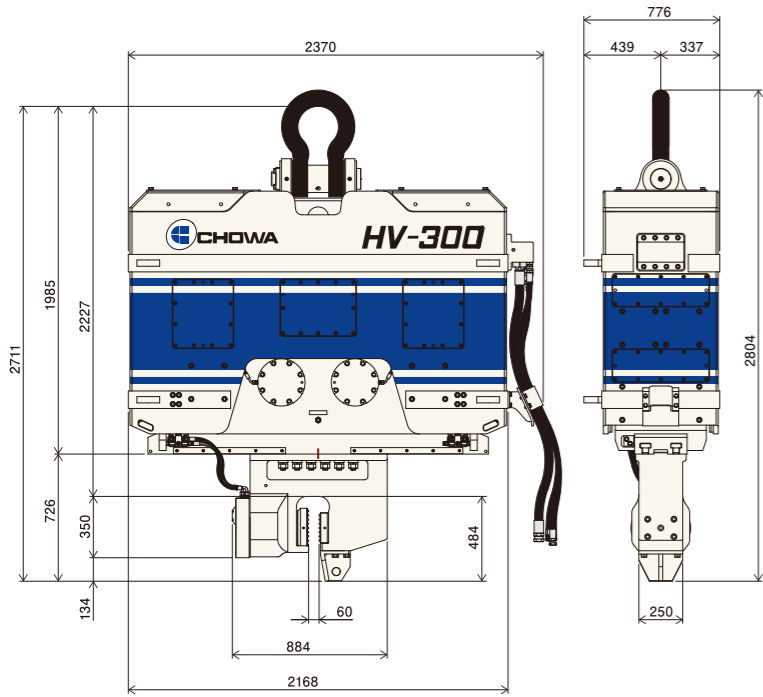
オートアイドルの導入により、打設待機中の無駄な燃料消費を低減。さらにCO<sub>2</sub>ガス排出量が低減され、地球温暖化・大気汚染の防止につながります。また、アイドル時、常時運転時共に、エンジン回転数を低く設定できるため、省資源・省エネルギーが実現できます。

## 5 [ モニタリングシステム ]

運転状況を常に監視。

モニタリングで運転中の「瞬間燃費」と「累計燃料消費量」を確認できるため、省エネ運転励行の強い味方となります。

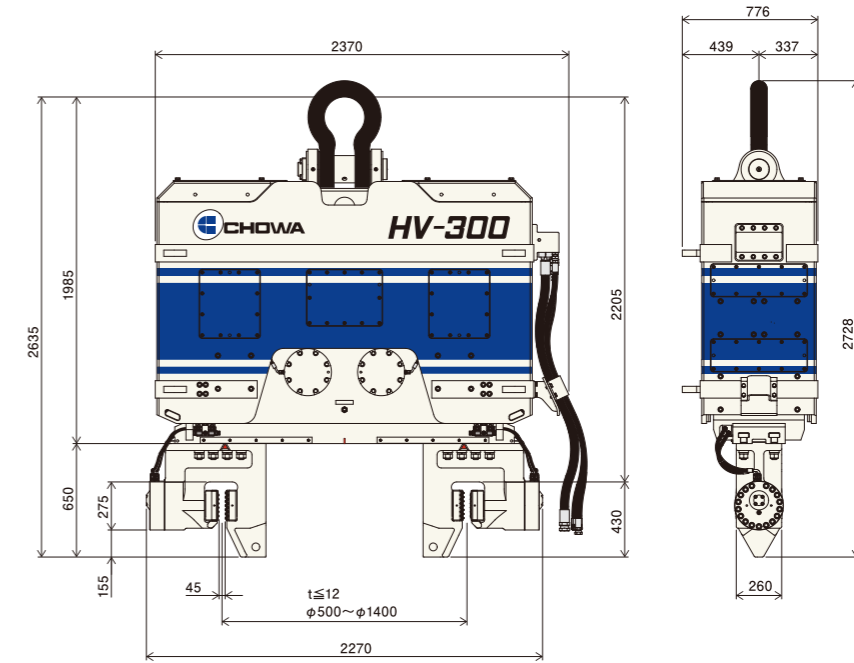




HV-300標準チャック仕様	単位	数値
偏心モーメント	kg・m	30
振動数	cpm	1100~1680
最大起振力	kN	929
起振機質量①	kg	2070
チャック質量②	kg	820
ハンガー質量③	kg	2030
カウンターウェイト質量④	kg	1000(500×2)
振動質量①+②	kg	2890
全体質量(CW無し)①+②+③	kg	4920
全体質量(CW×1set)①+②+③+④	kg	5920
両振幅	mm	20.7
最大引張荷重	tonf	40
油圧ホース標準長さ	m	40

※CW=カウンターウェイト

適用杭	HV-300標準チャック仕様
U形鋼矢板	II、III、IV、VL、VIL
	IIw、IIIw、IVw
H形鋼	H300、H350、H400



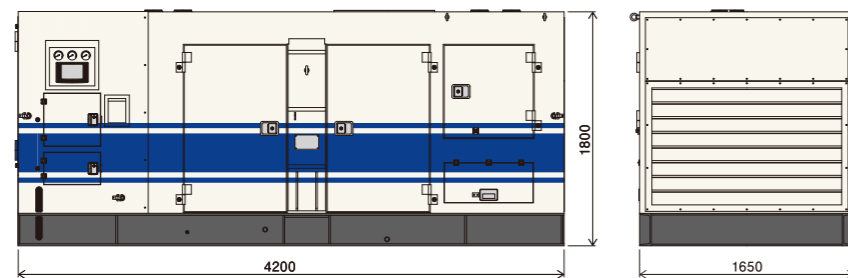
HV-300鋼管チャック仕様	単位	数値
偏心モーメント	kg・m	30
振動数	cpm	1100~1680
最大起振力	kN	929
起振機質量①	kg	2070
チャック質量②	kg	1000(500×2)
ハンガー質量③	kg	2030
カウンターウェイト質量④	kg	1000(500×2)
振動質量①+②	kg	3070
全体質量(CW無し)①+②+③	kg	5100

	単位	数値
全体質量(CW×1set)①+②+③+④	kg	6100
両振幅	mm	19.5
最大引張荷重	tonf	40
油圧ホース標準長さ	m	40

※CW=カウンターウェイト

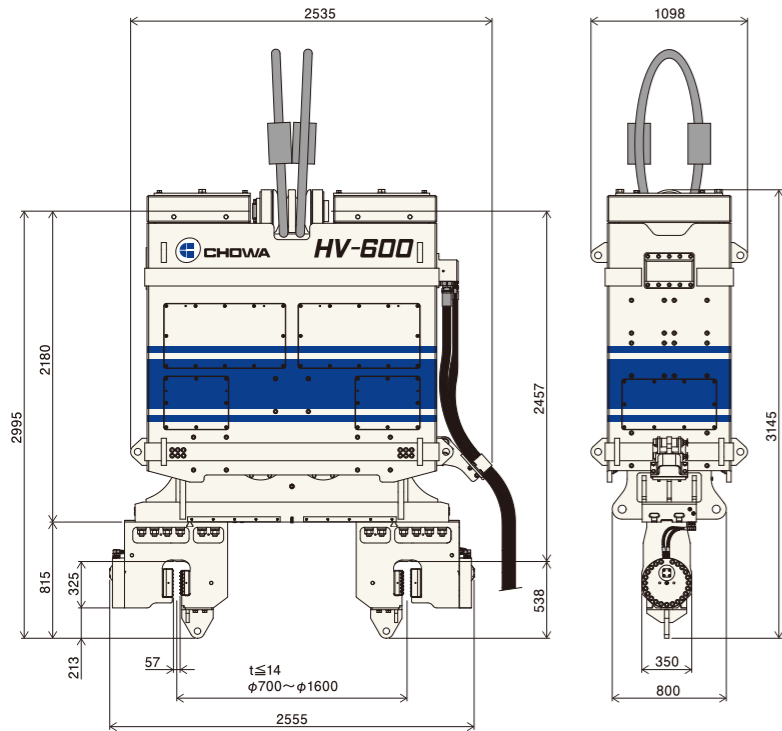
適用杭	HV-300鋼管チャック仕様
鋼管杭・鋼管矢板	φ500(t≤12)~φ1400

**POWER PACK** | 油圧ユニット



HV-300油圧ユニット	単位	数値		単位	数値
エンジン出力	kW	242	燃料タンク容量	ℓ	350
エンジン形式	-	SQL9	作動油タンク規定量	ℓ	380
エンジンメーカー	-	Cummins	搬送質量	kg	5400
最大モータ圧力	MPa	42	燃料消費量(計算値)	ℓ/h	21.2



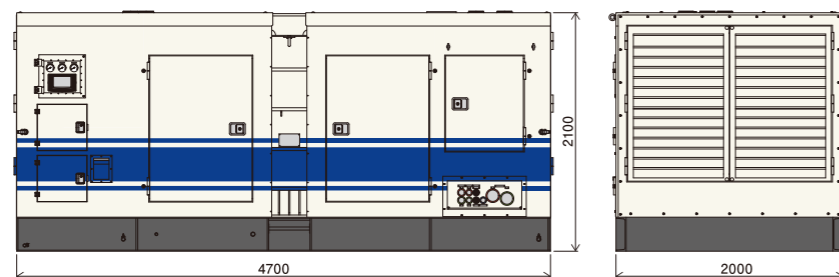


HV-600鋼管チャック仕様	単位	数値
偏心モーメント	kg・m	60
振動数	cpm	1100~1600
最大起振力	kN	1684
起振機質量①	kg	4320
チャック質量②	kg	1800(900×2)
ハンガー質量③	kg	3250
カウンターウェイト質量④	kg	3000(1500×2)
振動質量①+②	kg	6120
全体質量(CW無し)①+②+③	kg	9370
全体質量(CW×1set)①+②+③+④	kg	12370
両振幅	mm	19.6
最大引張荷重	tonf	80
油圧ホース標準長さ	m	50

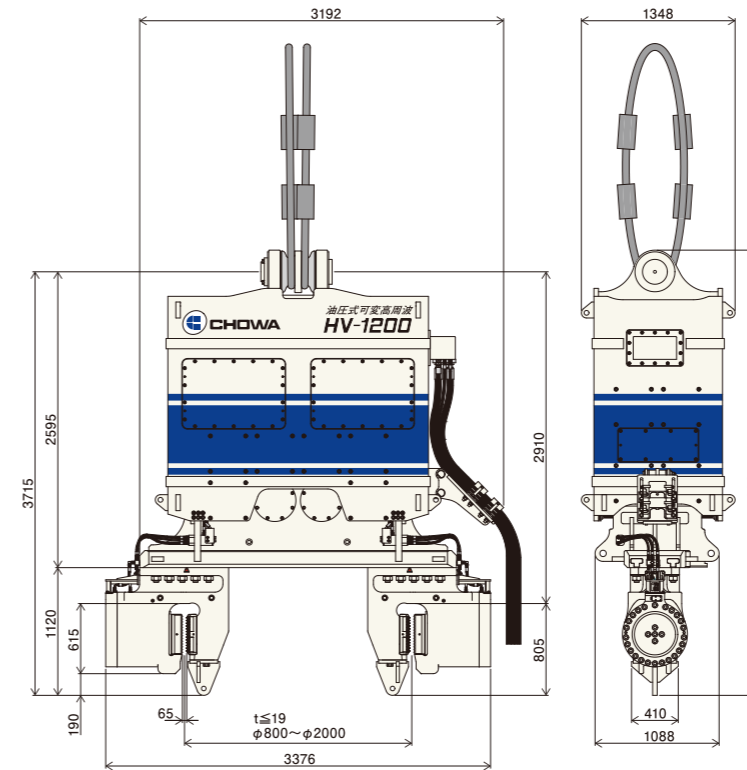
※CW=カウンターウェイト

適応杭	HV-600鋼管チャック仕様
鋼管杭・鋼管矢板	φ700(t≦14)~φ1600

POWER PACK | 油圧ユニット



HV-600油圧ユニット	単位	数値		単位	数値
エンジン出力	kW	395	燃料タンク容量	ℓ	500
エンジン形式	-	QSX15	作動油タンク規定量	ℓ	550
エンジンメーカー	-	Cummins	搬送質量	kg	8100
最大モータ圧力	MPa	42	燃料消費量(計算値)	ℓ/h	33.7

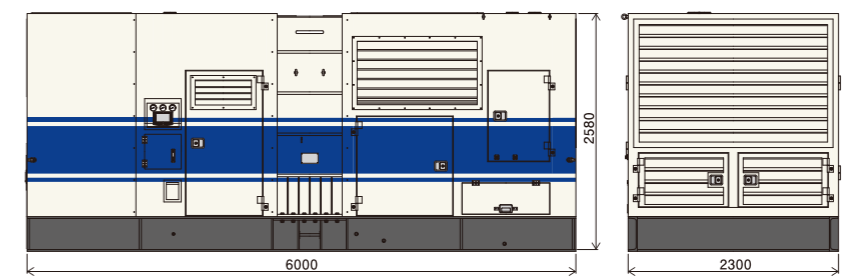


HV-1200鋼管チャック仕様	単位	数値
偏心モーメント	kg・m	120
振動数	cpm	1100~1400
最大起振力	kN	2579
起振機質量①	kg	8530
チャック質量②	kg	4800(2400×2)
ハンガー質量③	kg	5950
振動質量①+②	kg	13330
全体質量①+②+③	kg	19280
両振幅	mm	18.0
最大引張荷重	tonf	120
油圧ホース標準長さ	m	80

※CW=カウンターウェイト

適応杭	HV-1200鋼管チャック仕様
鋼管杭・鋼管矢板	φ800(t≦19)~φ2000

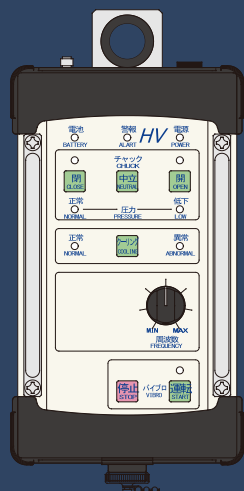
POWER PACK | 油圧ユニット



HV-1200油圧ユニット	単位	数値		単位	数値
エンジン出力	kW	708	燃料タンク容量	ℓ	900
エンジン形式	-	C27	作動油タンク規定量	ℓ	950
エンジンメーカー	-	CAT	搬送質量	kg	16200
最大モータ圧力	MPa	35	燃料消費量(計算値)	ℓ/h	60.8

そのバイプロに、利便性をプラス。

## 現場のさらなる業務効率化に [ RDシリーズ無線シート型リモコン ]



HV-300/HV-600

ケーブルに縛られることなく、危険な場所から離れ、遠隔で自由な操作が可能となります。また、他の装置と混信トラブルが起きないように、最適な通信チャンネルを自動で探して設定する「オートチャンネル機能」を標準装備。さらに、同型機を複数保有している際に、受信機（本体無線BOX）と送信機（ラジコン）を自由に組み合わせて使用できる「ペアリング機能」も標準搭載。現場作業の効率を格段にアップいたします。

		単位	無線リモコン (SR-60/HV-300/HV-600)
本体無線ボックス	質量	kg	約1.4
	周波数	MHz	920
無線	チャンネル数	ch	37(自動設定機能付)
	通信距離	m	150
	バッテリー駆動時間	hr	8
リモコン	使用環境	°C	0~55
	質量	kg	約2.5
	電源	-	バッテリー(専用電池パック)
充電アダプタ	質量	kg	約0.15
	電源	V	AC100

## 万全のアフターサポート体制

当社バイプロハンマは、機能が多彩な一方で、構造はシンプルなため、日々のお手入れやメンテナンスがとてもしやすい製品となっています。また、全国に11拠点を設けており、アフターサポート体制も万全。万が一の故障やトラブル発生時にも、即座に駆けつけて修理対応や部品供給が可能です。国内で製造・販売する製品だからその安心を皆様のもとにお届けします。

### 国内サービスネットワーク



本社 | 〒141-0032 東京都品川区大崎1丁目6番4号(新大崎勤業ビル5F)  
TEL 03-3779-7871 FAX 03-3779-7870

大阪支店 | 〒555-0041 大阪府大阪市西淀川区中島2丁目5番5号  
TEL 06-6478-7411 FAX 06-6478-7413

名古屋支店 | 〒497-0052 愛知県海部郡蟹江町西之森2丁目21番1号  
TEL 0567-94-5251 FAX 0567-94-5255

 調和工業株式会社

<http://www.chowa.co.jp>

販売代理店

ご注意とお願い

このカタログに記載された技術情報は、製品の代表的な特性や性能を説明するためのものであり、「規格」の規定事項として明記したもの以外は、保証を意味したものではありません。このカタログに記載される情報の誤った使用または不適切な使用等によって生じた損害については責任を負いかねます。また、これらの情報は、今後予告なしに変更される場合がありますので、最新の情報については、弊社までお問い合わせください。このカタログに記載された内容の無断転載や複製はご遠慮ください。